

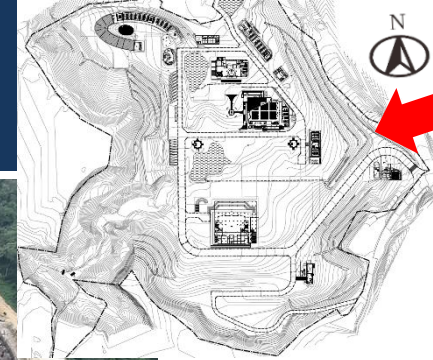
# 工程成本進度

工程名稱	正覺寺玄奘文化宗教園區開發案
開工日期	112年07月21日
預定完工日期	115年10月03日
施工工期	1171日曆天
累計工期	266日曆天（截至113年04月11日）
剩餘工期	915日曆天
預定進度(113.04.11)	11.98%
實際進度(113.04.11)	11.65%
本週進度(超前/落後)	-0.33%

---

# 施工現況

# 正覺寺玄奘文化宗教園區開發案施工照片

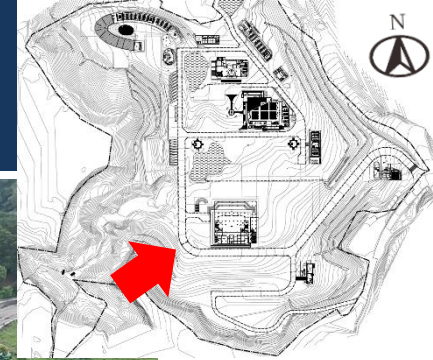


全區空拍照(2024/04/10)

潤弘精密工程事業股份有限公司



# 正覺寺玄奘文化宗教園區開發案施工照片



全區空拍照(2024/04/10)

潤弘精密工程事業股份有限公司

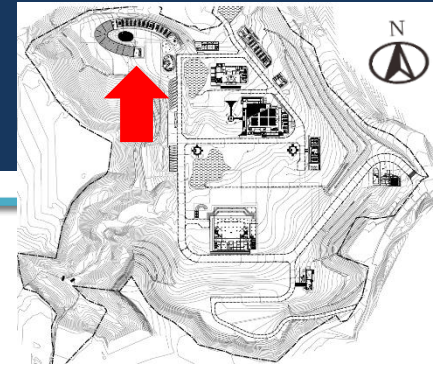




正覺寺玄奘文化宗教園區開發案全景



# 正覺寺玄奘文化宗教園區開發案施工照片



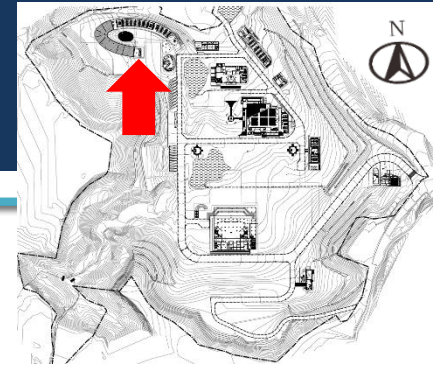
女寮1區地梁澆置



女寮1區B1F版鋼筋綁紮



# 正覺寺玄奘文化宗教園區開發案施工照片



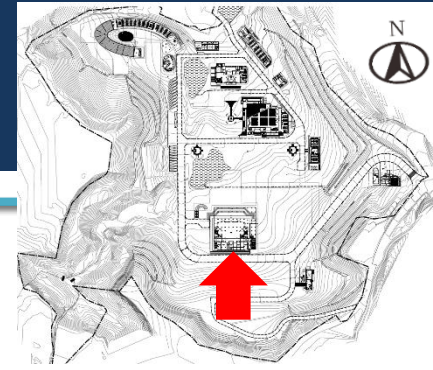
女寮1區B1F版鋼筋綁紮



女寮1區B1F版水電配管



# 正覺寺玄奘文化宗教園區開發案施工照片



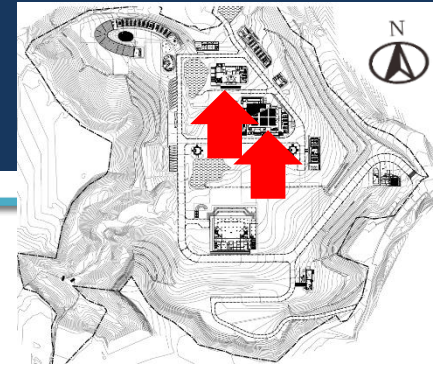
主殿噴漿護坡



主殿基樁樁頭劣質打除



# 正覺寺玄奘文化宗教園區開發案施工照片



齋堂第二層土方開挖



齋堂第二層土方開挖

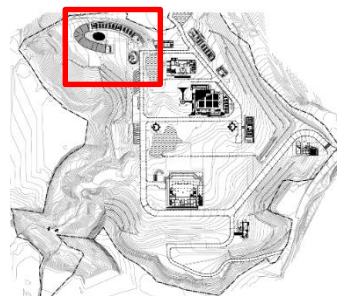
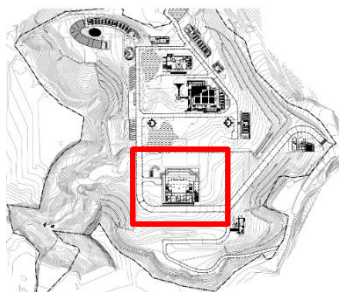




主殿土方開挖



女寮1區FS澆注混凝土



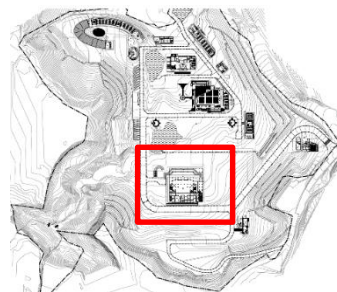
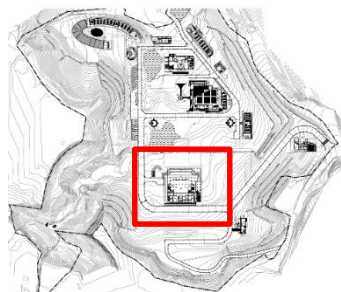




主殿樁頭劣質打除



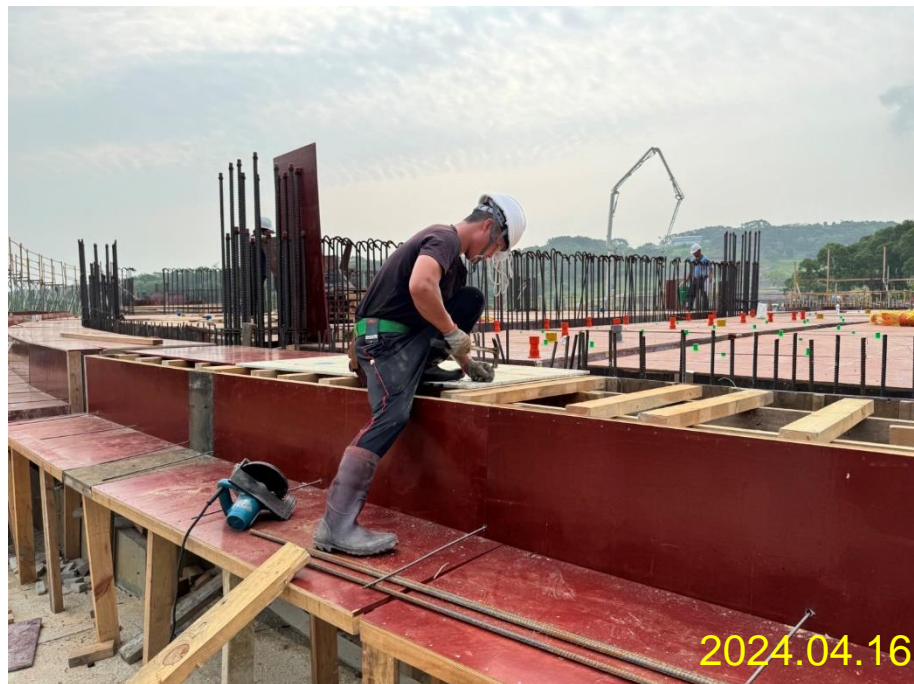
主殿噴漿護坡



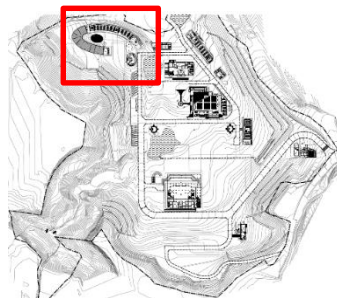
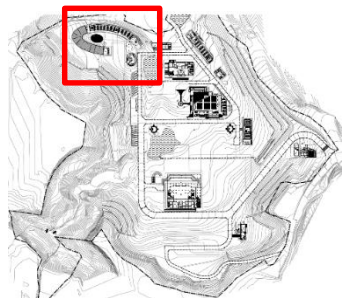




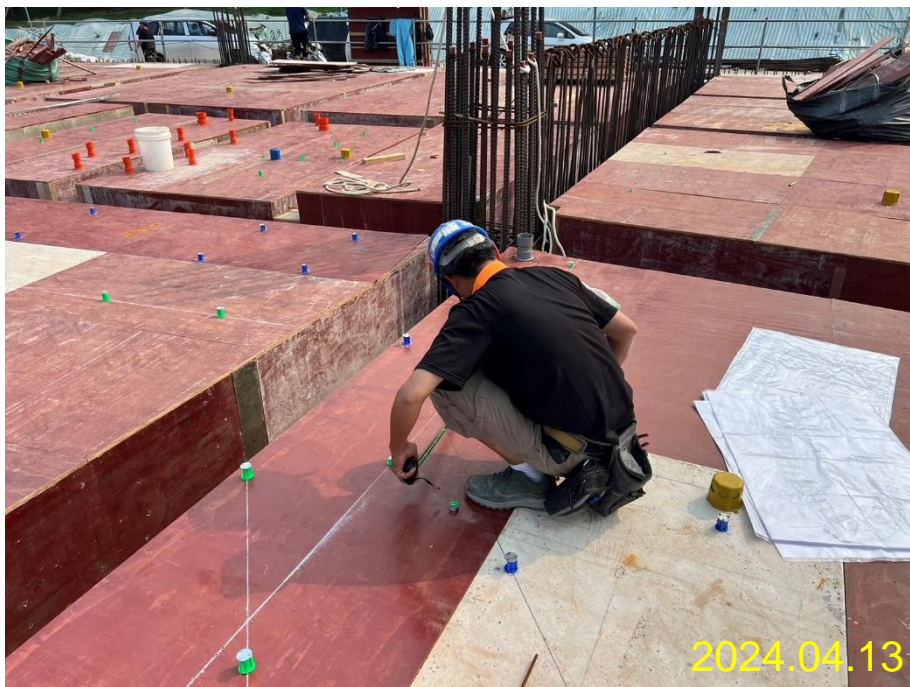
女寮2區2F梁版鋼筋綁紮



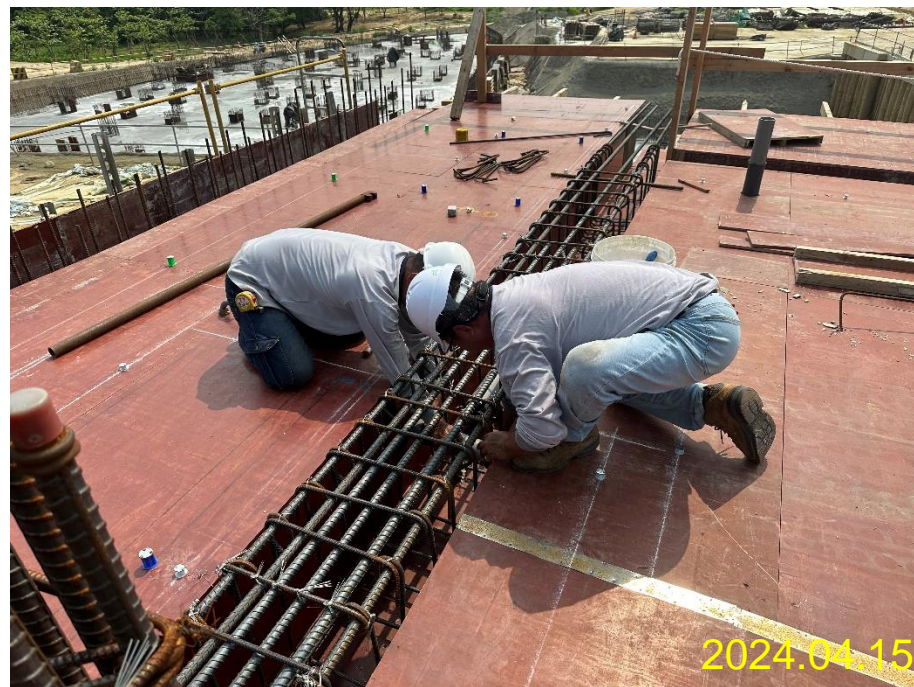
女寮2區2F梁版模板組立







女寮2區2F梁版水電放樣



女寮2區2F梁版水電配管

