

1. 水保工程於8/4進場整地，為日後水保工程鋼筋加工處及勞工休息區。
2. 預計8/15工班進場施作道路1-1b水溝加蓋及PA、PB滯洪池放樣。
3. 本周進度為滯洪池及W3擋土牆整地。



正覺寺新建工程

預定進度表

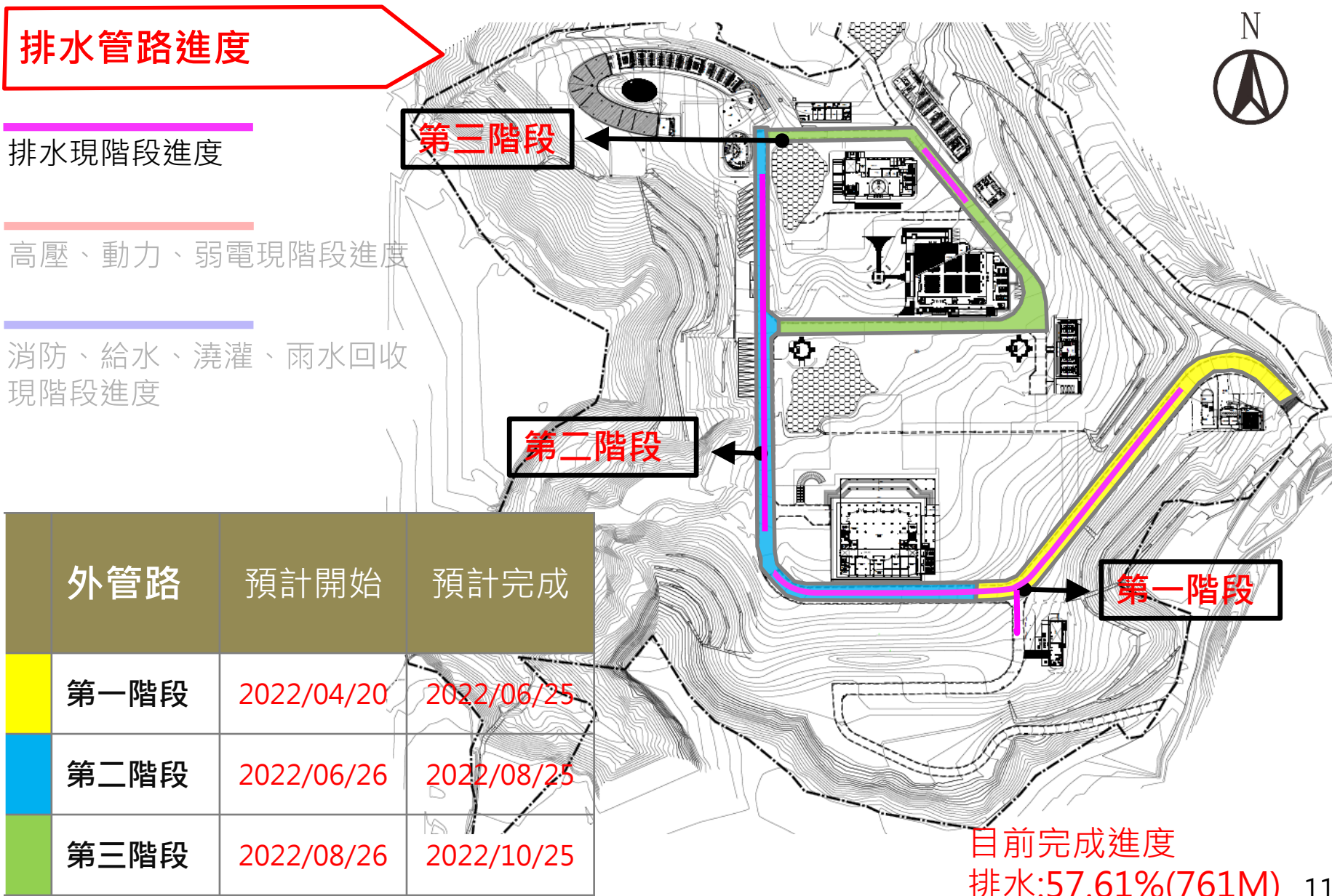
進度管理

排水管路進度

排水現階段進度

高壓、動力、弱電現階段進度

消防、給水、澆灌、雨水回收現階段進度



外管路	預計開始	預計完成
第一階段	2022/04/20	2022/06/25
第二階段	2022/06/26	2022/08/25
第三階段	2022/08/26	2022/10/25

目前完成進度
排水:57.61%(761M)

正覺寺新建工程

預定進度表

進度管理

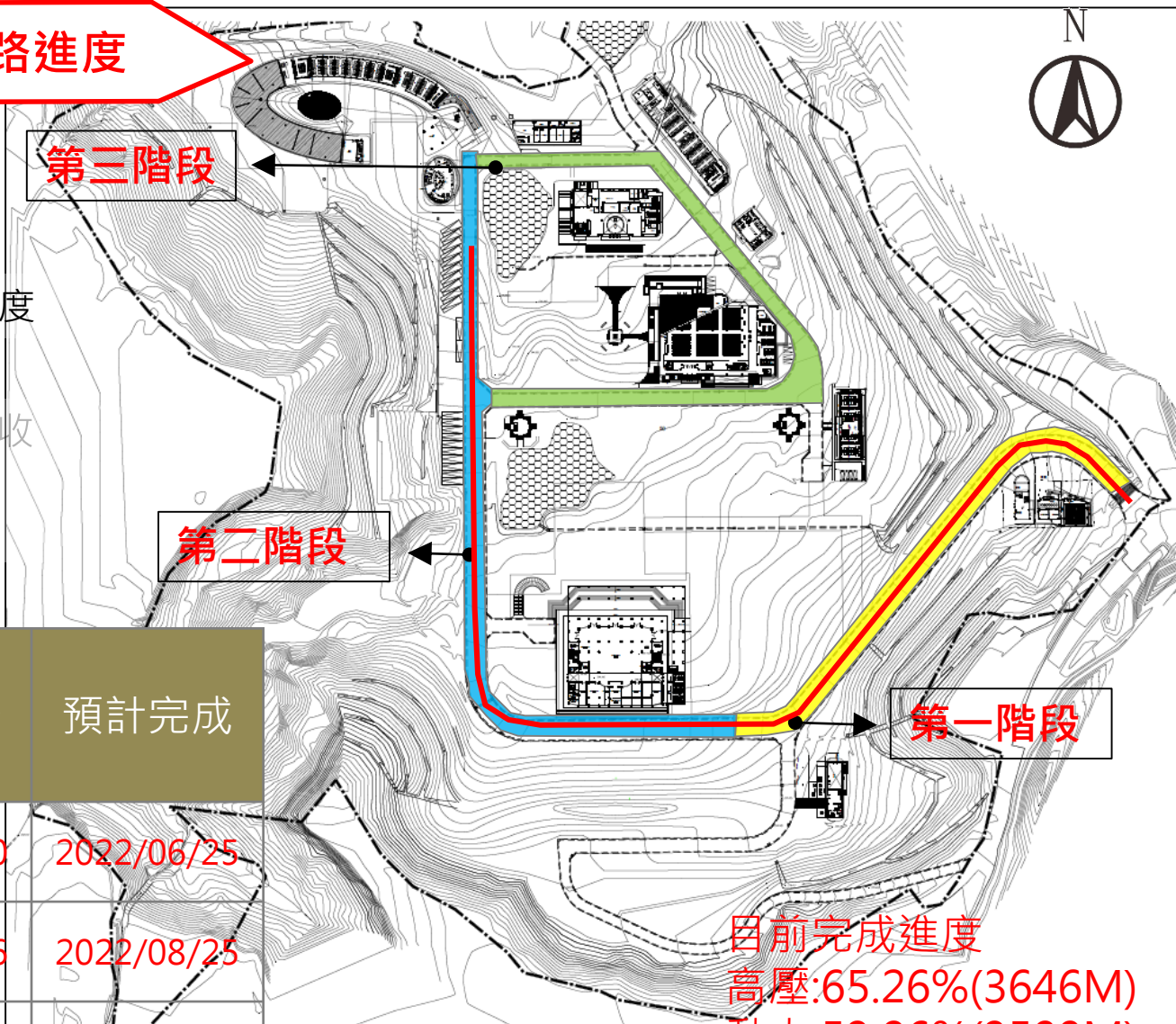
高壓、動力、弱電管路進度

污水現階段進度

高壓、動力、弱電現階段進度

消防、給水、澆灌、雨水回收
現階段進度

外管路	預計開始	預計完成
第一階段	2022/04/20	2022/06/25
第二階段	2022/06/26	2022/08/25
第三階段	2022/08/26	2022/10/25



目前完成進度
高壓:65.26%(3646M)
動力:53.86%(3599M)
弱電:42.26%(2495M) 12

正覺寺新建工程

預定進度表

進度管理

消防、給水、澆灌、雨水回收管路進度

污水現階段進度

高壓、動力、弱電現階段進度

消防、給水、澆灌、雨水回收
現階段進度

外管路	預計開始	預計完成
第一階段	2022/04/20	2022/06/25
第二階段	2022/06/26	2022/08/25
第三階段	2022/08/26	2022/10/25

第三階段

第二階段

第一階段

目前完成進度

給水:66.46%(1712M)

澆灌:0.41%(15M)

消防、雨水回收、監控、路燈電源預
留管:39.19%(656米)





工地全景



工地全景

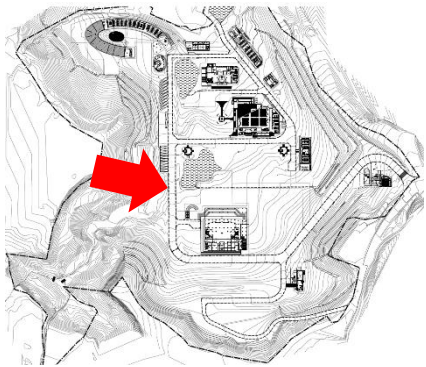


工地全景



CM8至CM9給水管路CLSM打底

CM8至CM9給水管路CLSM打底

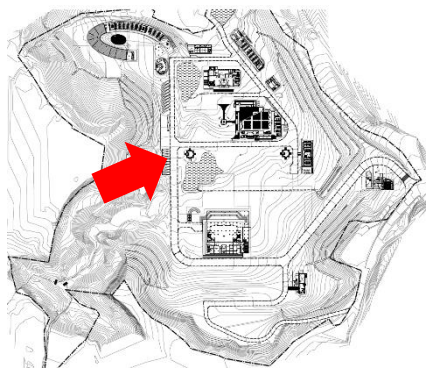


北





CM9至CM10給水管路CLSM打底 CM9至CM10給水管路CLSM打底



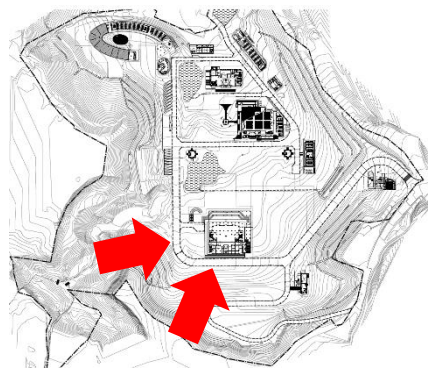
北





CM6至CM7給水管路配設

CM5至CM6給水管路配設



北





#25至#6污水管路CLSM打底



#5至#25污水管路CLSM打底



北

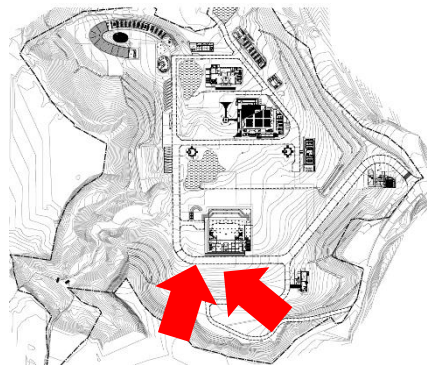




#5至#25汙水管路配管



#5至#25汙水管路CLSM回填



北

