

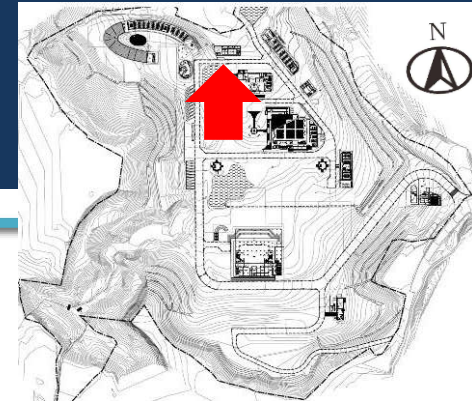
正覺寺玄奘文化宗教園區開發案

2023/10/18汙水廠、女寮土方工程開挖

進度管理

	工程進度	目標工期	實際完成
1-1	開工前行政程序		
1-1-1	申報開工	2022/07/15	2022/07/19
1-1-2	放樣勘驗	2022/07/26	2022/07/28
1-1-3	第一次變更設計	2023/07/21	2023/07/21
1-1-4	第二次變更設計	2023/11/24	

正覺寺玄奘文化宗教園區開發案施工照片



污水處理廠土方施工動線整地



土方回填區整地

正覺寺玄奘文化宗教園區開發案

範疇管理

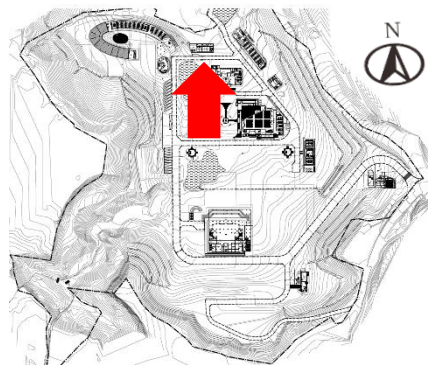


工地全景(1121026)



汙水廠土方開挖

汙水廠土方開挖



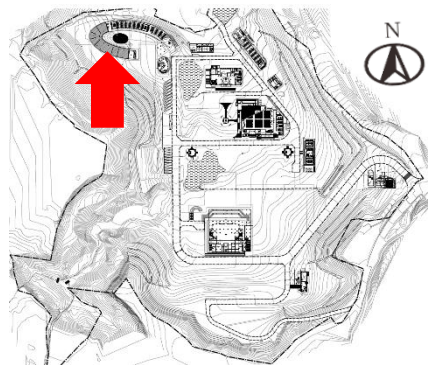
正覺寺玄奘文化宗教園區開發案

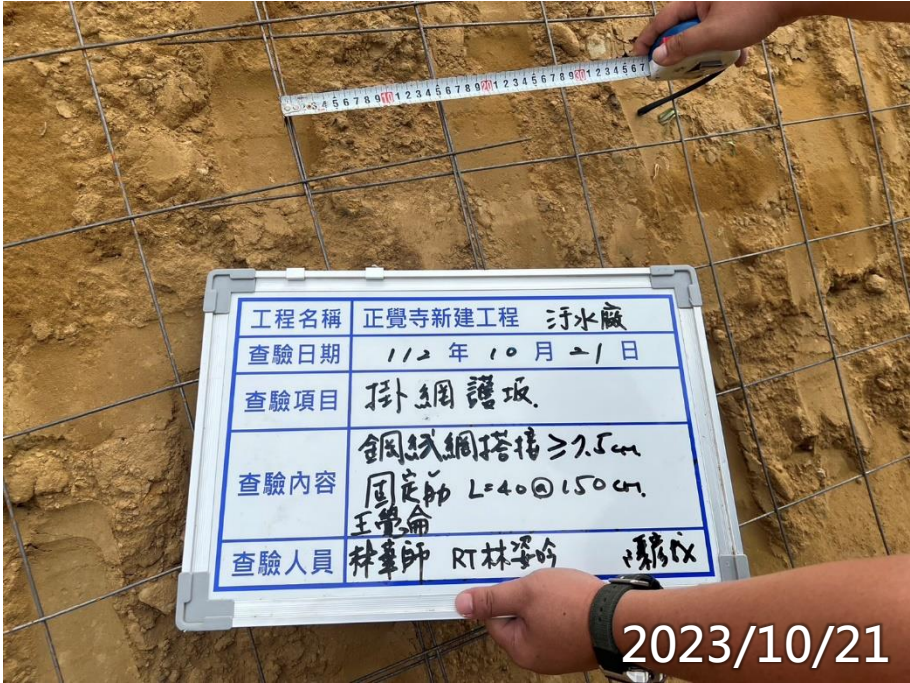
施工照片



女寮土方施工動線整地

女寮土方施工動線整地

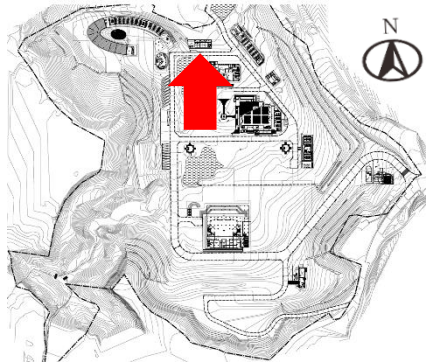




汙水廠噴漿護坡鋼網查驗



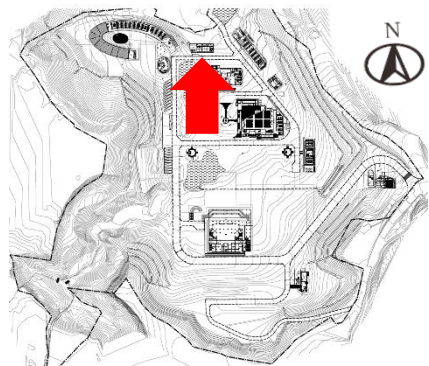
汙水廠噴漿護坡厚度查驗





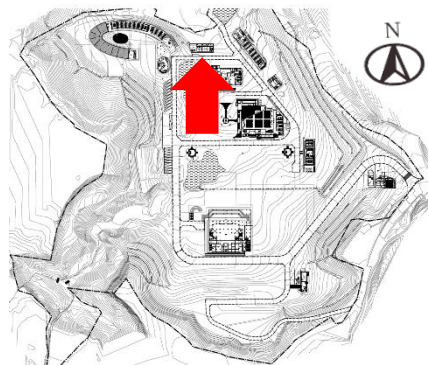
汙水廠噴漿護坡

汙水廠噴漿護坡





汙水廠安全觀測



汙水廠安全觀測