

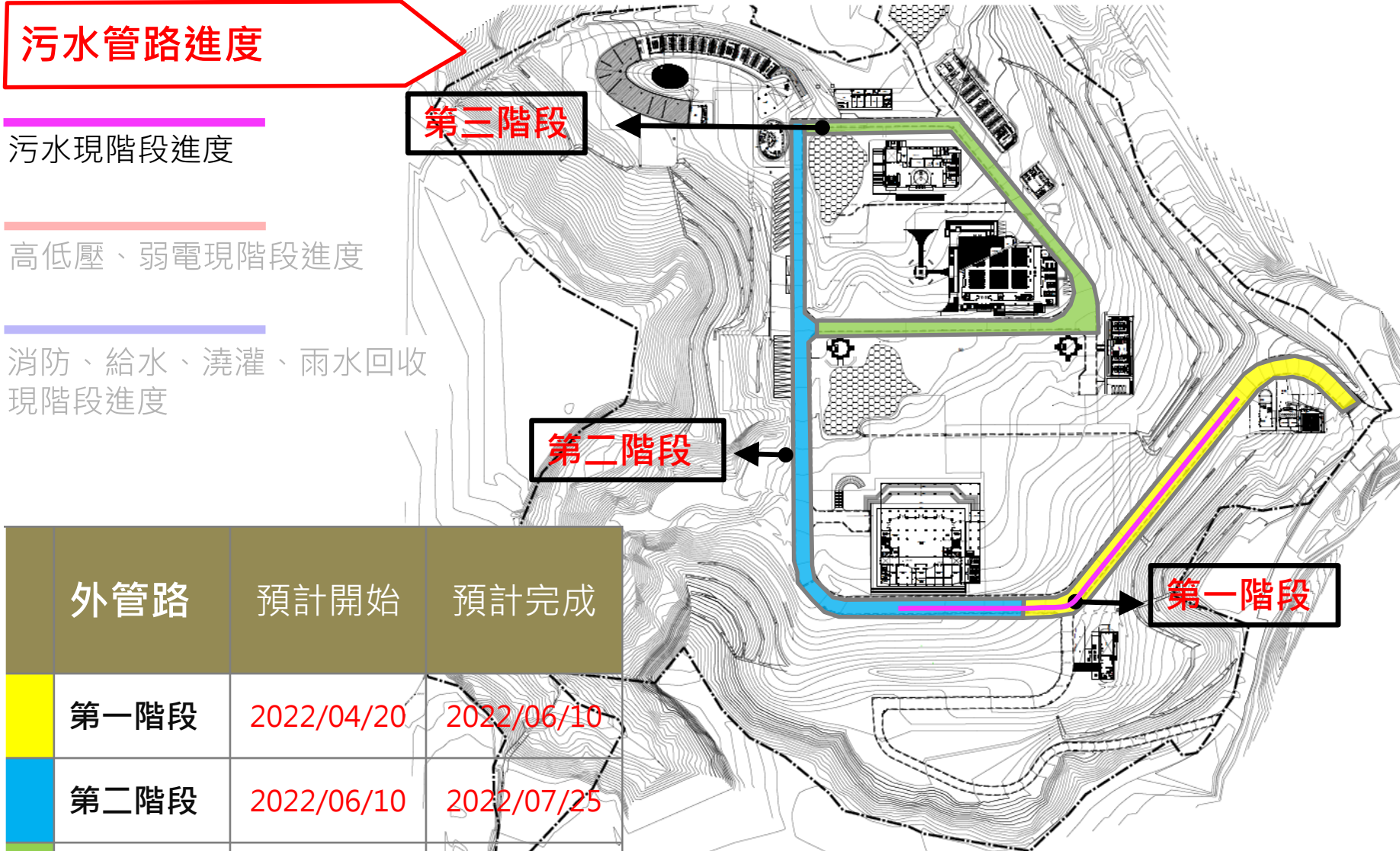
正覺寺新建工程2204道路五管及臨時水電進場

污水管路進度

污水現階段進度

高低壓、弱電現階段進度

消防、給水、澆灌、雨水回收
現階段進度



外管路	預計開始	預計完成
第一階段	2022/04/20	2022/06/10
第二階段	2022/06/10	2022/07/25
第三階段	2022/07/25	2022/09/08

目前完成進度
20.14%(266M)

正覺寺新建工程

預定進度表

進度管理

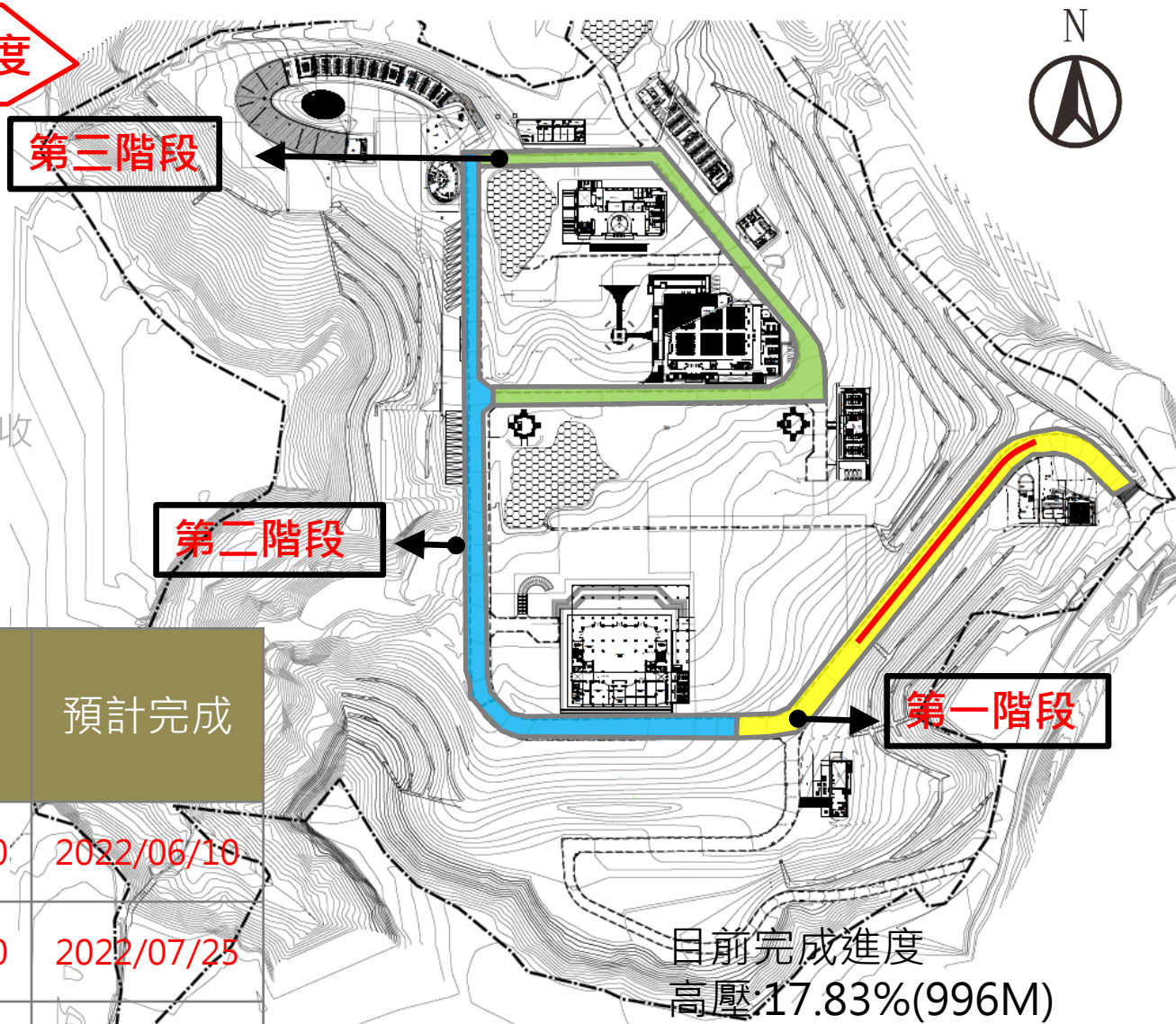
高低壓、弱電管路進度

污水現階段進度

高低壓、弱電現階段進度

消防、給水、澆灌、雨水回收
現階段進度

外管路	預計開始	預計完成
第一階段	2022/04/20	2022/06/10
第二階段	2022/06/10	2022/07/25
第三階段	2022/07/25	2022/09/08



目前完成進度
高壓:17.83%(996M)
低壓:14.91%(996M)
弱電:3.64%(215M)

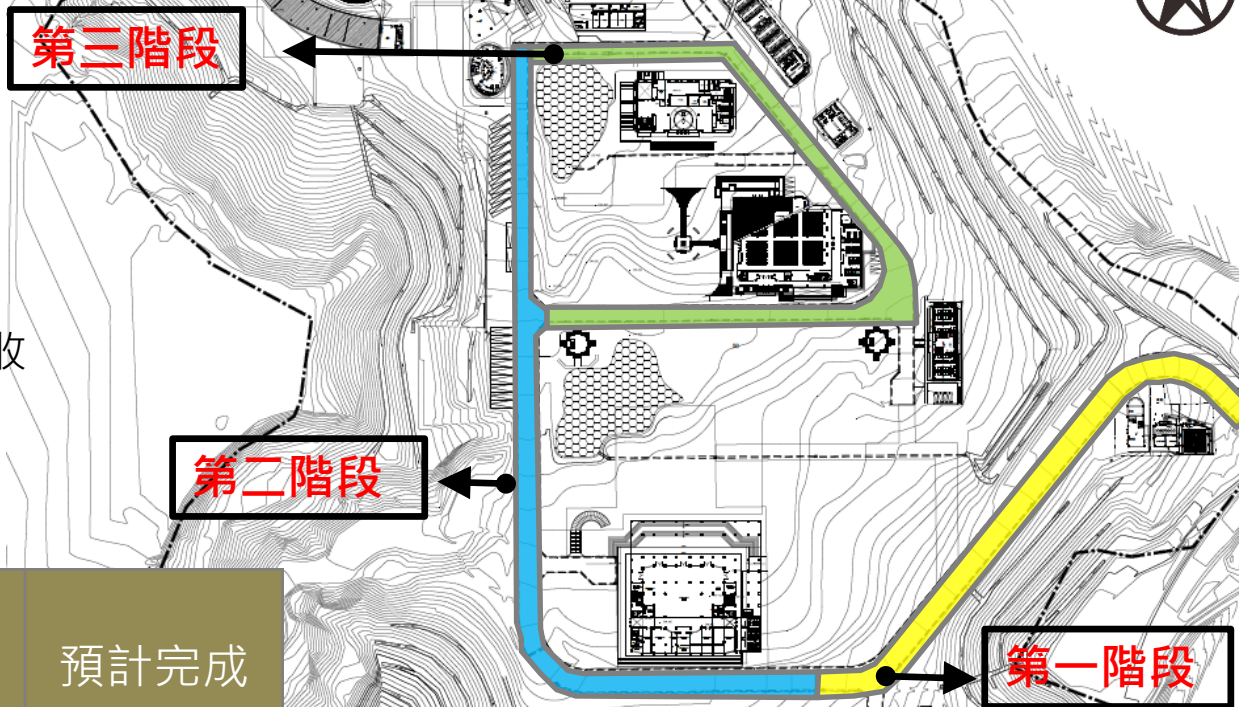
消防、給水、澆灌、雨水回收管路進度

污水現階段進度

高低壓、弱電現階段進度

消防、給水、澆灌、雨水回收
現階段進度

外管路	預計開始	預計完成
第一階段	2022/04/20	2022/06/10
第二階段	2022/06/10	2022/07/25
第三階段	2022/07/25	2022/09/08



目前完成進度
0%(0M)



工地全景



工地全景

正覺寺新建工程

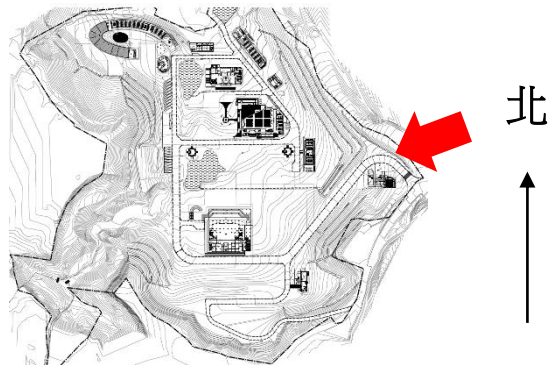
範疇管理



高低壓及弱電管路施工



給水及消防管路CLSM打底

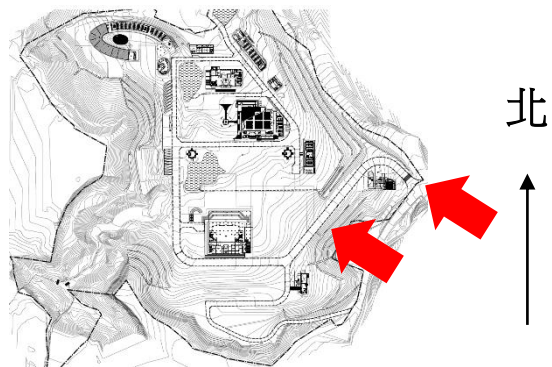




高低壓及弱電管路回填



高低壓及弱電管路CLSM回填

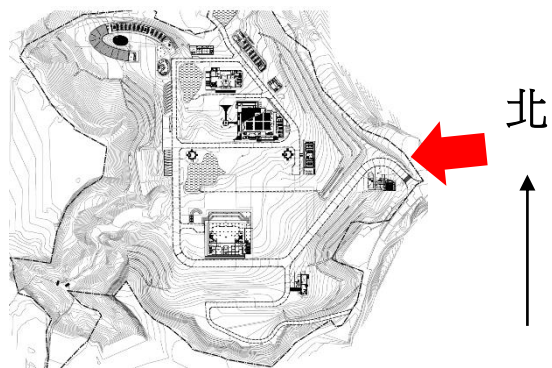




澆灌、監視器、電燈預留管



路面夯實





高壓及弱電管路配管



臨時變電站管路CLSM打底

